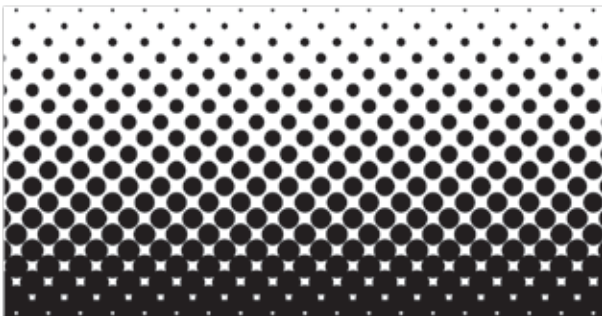


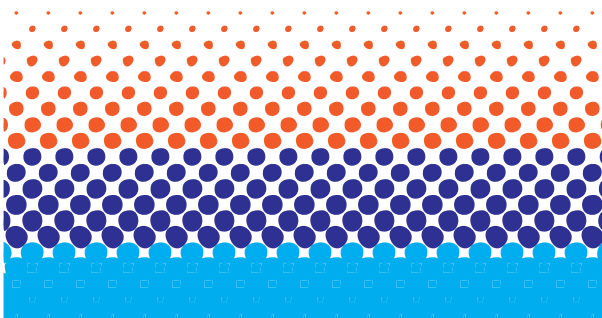
**Paso 1**

Crea un objeto degradado en blanco y negro. La dirección del color blanco indicará hacia donde se disolverán los puntos.

**Paso 2**

Selecciona tu objeto y ve al Menú Efectos para aplicar: Pixelizar/Semitono de Color

Aparecerá un panel en donde te permitirá aplicar los valores del efecto. En la imagen de este ejercicio se seleccionó 25 pixeles de radio.

**Paso 3**

Para poder modificar los puntos individualmente para color, tamaño etc. selecciona en menú objeto:

- 1.- Rasterizar y dar clic en OK
- 2.- Menú Objeto/Calco Interactivo (Live Trace)/ Crear y convertir a Pintura Interactiva
- 3.- Con el puntero blanco, borra el cuadro delimitador que haya quedado.
- 4.- Listo!